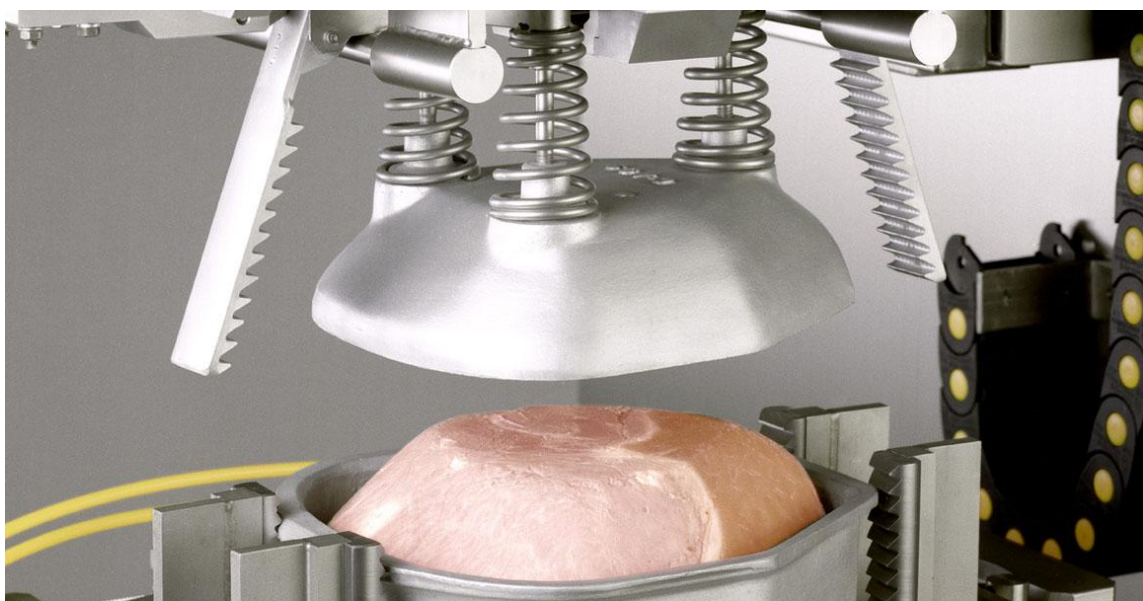


# Linea Produzione Cotti



**Dal ricevimento del prodotto alla siringatura e alla zangolatura, dallo stampaggio alla cottura, dal distampaggio al confezionamento: gestiamo tutte le fasi della lavorazione dei cotti.**

La **siringatrice** è probabilmente la macchina più importante dell'intero processo di lavorazione, perché da essa dipendono la qualità del prodotto, la sua conservazione e la sua omogeneità. Le nostre siringatrici sono la risposta più flessibile alle esigenze del mercato grazie alla gamma molto vasta di percentuali di siringatura ottenibili.

L' **inteneritore ad aghi** permette di ottenere un prodotto con struttura omogenea rispettando l'integrità dei muscoli. L'inteneritore oleodinamico è la nostra risposta ad un mercato che cerca macchine flessibili, facili da usare e molto performanti.

L' **inteneritore a lame** consente di trattare in profondità, ma anche in superficie, i prodotti destinati alla cottura. Si autoregola sulle dimensioni del prodotto, è adatto all'inserimento in diverse linee di lavorazione ed è estremamente versatile grazie a pacchi di lame di forme diverse. Sono sicuri e facili da pulire.

**MACCHINE E IMPIANTI  
PER L'INDUSTRIA ALIMENTARE**

**FAVA**  
GIORGIO AXEL

Le **zangole per cotti** sono realizzate in acciaio inox e con diverse capacità, hanno motori potenti e precisi in grado di garantire la ripetitività del processo anche in macchine diverse. Sono all'avanguardia in termini di sicurezza e lavabilità. Tutte le zangole sembrano uguali, ma piccoli dettagli costruttivi rendono grandi le differenze.



Le **presse per stampi automatiche e autoregolanti** sono utilizzate per lo stampaggio e la ripressatura dopo la cottura. Progettate per salvaguardare gli stampi e contenere il rumore, garantiscono la migliore planarità del coperchio grazie a forze controllate e combinate.



I **sistemi di disaerazione automatici e semi-automatici**, a uno o più livelli, continui o discontinui, sono progettati in base a precisi requisiti tecnologici e in funzione delle esigenze di layout. Sono realizzati in acciaio inox, possono essere inseriti in linee di stampaggio esistenti e fanno parte anche di impianti completi, da noi realizzati, con particolare attenzione all'ergonomia di utilizzo.

Produciamo diversi modelli di **distampatrici**, tutte precise e veloci, realizzate nel rispetto dell'uomo e del prodotto



Le **macchine per il confezionamento** sono la soluzione migliore per trattare il prodotto nelle migliori condizioni igieniche possibili e per risparmiare manodopera evitando, inoltre, lavori ripetitivi.

Un **sistema di pastorizzazione e raffreddamento** deve essere flessibile, facilmente regolabile, in grado di trattare in modo omogeneo tutti i prodotti, dal primo all'ultimo, in tutte le posizioni. Abbiamo diverse soluzioni, dall'immersione totale alla semplice, ma efficace, doccia ad acqua o ad azione mista con successiva asciugatura e confezionamento o pronta per la maturazione in cella coi vostri sistemi abituali. Tutti sono realizzati **su misura**.



